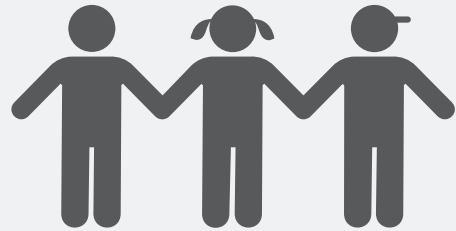


Plan de Responsabilidad y Control Local



HISTORIAL DEL DISTRITO



40,340 ESTUDIANTES DE 9º A 12º GRADO



23

ESCUELAS

Escuelas PBIS DISTINGUIDAS



3,423
EMPLEADOS

SUBGRUPOS

70.8%
Bajos ingresos

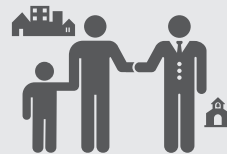
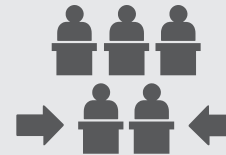
6.6%
Aprendices de Inglés

<1%
Jóvenes del hogar temporal

71%
En gran necesidad

Reducción de la proporción de estudiantes por maestro

727 secciones de enseñanza en 2018-19



Socios de educación

Los estudiantes pasan sin problemas de un nivel académico al siguiente, prosperan y triunfan

Fundamentos de la misión

Currículo integral e intervenciones apropiadas para todos los estudiantes

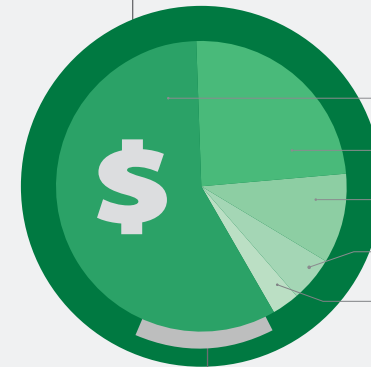


PRESUPUESTO

Gastos del Fondo General:

\$552,237,238

Los gastos del Fondo General se dividen en las siguientes categorías:



Salarios: 58%

Beneficios: 24%

Servicios: 10%

Libros: 5%

Otros: 3%

Gastos del LCAP:

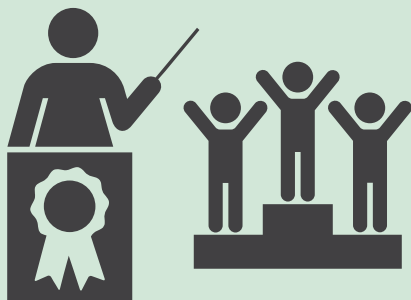
\$79,471,811

Los gastos especificados en el LCAP representan el **14%** de los gastos del Fondo General.

META

#1

INVERTIR
\$24,028,778



Maestros altamente acreditados, formados y diversos

MEDIDAS Y RESULTADOS DESTACADOS



MANTENER MAESTROS TOTALMENTE ACREDITADOS Y ASIGNADOS DE FORMA APROPIADA

= 100%



MANTENER AUTORIZACIONES PARA MAESTROS DE EL

= 100%



MANTENER EL CUMPLIMIENTO DE LOS MATERIALES Y LAS INSTALACIONES DE WILLIAMS

= 100%



INCREMENTAR LA IMPLEMENTACIÓN DE ESTÁNDARES DE CONTENIDO Y LECTOESCRITURA

↑ 4.0



CONTRATAR MAESTROS QUE REFLEJEN LA DEMOGRAFÍA DE LOS ESTUDIANTES

↑ 32.3% Hispano
8.6% Afroamericano

ACCIONES, GASTOS Y OBJETIVOS DESTACADAS

1.01 - Continuar restaurando las proporciones de clases pequeñas (671 secciones asignadas)	\$16,104,000	
1.04 - Continuar con la financiación para transformar STEM en STEAM	\$100,000	
1.05 - Mantener el personal adicional para 70 cursos de Access con enfoque en la lectoescritura (supervisar el progreso a través de la evaluación de STAR)	\$1,680,000	
1.10 - Financiar los suministros de experimentos del laboratorio de ciencia y el desarrollo profesional	\$200,000	
1.11/1.12 - Retener a los TOSAs para recursos de inglés, matemáticas, ciencias, estudios sociales y AVID (estrategia de intervención y desarrollo profesional de implementación de estándares)	\$1,193,120	

Plan de Responsabilidad y Control Local



META

#2

INVERTIR
\$14,129,044



Recursos instructivos relevantes, innovadores y amplios

MEDIDAS Y RESULTADOS DESTACADOS



INCREMENTAR LA TASA DE RECLASIFICACIÓN DE EL

↑ 42%



INCREMENTAR LA TASA DE GRADUACIÓN

↑ 89.6%



MANTENER EL APOYO EN EL AULA DE IA Y BIA

= 100%

ACCIONES, GASTOS Y OBJETIVOS DESTACADAS



2.01 - Clases de intervención de aprendices de inglés y las clases de intervención de verano

\$689,000



2.07 - Continuar con los maestros-bibliotecarios en cada plantel (apoyo con el currículo fundamental)

\$2,349,905



2.12 - Continuar construyendo y fortaleciendo la infraestructura tecnológica

\$4,377,644



META

#3

INVERTIR
\$14,731,149



Preparar a los graduados para la experiencia post secundaria

MEDIDAS Y RESULTADOS DESTACADOS



INCREMENTAR LOS PUNTAJES DE CAASPP

↑ 50%
22%
ELA
Mate



INCREMENTAR EL PUNTAJE 3+ EN LA PRUEBA DE COLOCACIÓN AVANZADA

↑ 51%



DISMINUIR DE "DS Y FS"

↓ 17.3%

ACCIONES, GASTOS Y OBJETIVOS DESTACADAS



3.01 - Mantener los programas de CTE en el Centro de Ocupación Regional

\$11,290,409



3.06 - Mantener al consejero de recursos del distrito para apoyar la "transición sin problemas" a la universidad y la carrera profesional

\$149,299



3.07 - PD para apoyar y expandir AVID

\$300,000



META

#4

INVERTIR
\$26,738,097



Mejore los ambientes positivos, seguros y de apoyo

MEDIDAS Y RESULTADOS DESTACADOS



INCREMENTAR LAS TASAS DE ASISTENCIA

↑ 96%



DISMINUIR EL ÍNDICE DE ABSENTISMO CRÓNICO

↓ 11.8%



INCREMENTAR LA CULMINACIÓN DEL CURSO CON C+

=/↑ 80.5%

ACCIONES, GASTOS Y OBJETIVOS DESTACADAS



4.01 - Continuar con la Implementación de PBIS y MTSS

\$5,654,587



4.04 - Mantener 18 centros de padres y familias

\$1,445,288



4.06 - Continuar proporcionando 11 consejeros a tiempo completo y 2 a tiempo parcial

\$1,724,059



4.11 - Capacitación continua sobre preferencias inconscientes, capacidad de respuesta cultural y equidad según el plan CEIS

\$95,000

