

ENGINEERING POSSIBILITIES IN COLLEGE

# EPIC

Engineering Possibilities In College, or EPIC, is a one-week engineering summer camp for students currently in grades 6 - 11. EPIC introduces campers to the varied fields of engineering through hands-on labs taught by university professors and industry professionals. Every student attends eight labs tailored to their selected engineering focus. There are labs with a focus in the following types of engineering:

**AEROSPACE • CIVIL • ENVIRONMENTAL • MATERIALS  
ARCHITECTURAL • COMPUTER • INDUSTRIAL • MECHANICAL  
BIOMEDICAL • ELECTRICAL • SOFTWARE • MANUFACTURING**

**SESSION 1**

Grades 6-8 • July 7-12

**SESSION 2**

Grades 9-11 • July 14-19

**SESSION 3**

Grades 9-11 • July 21-26

**SESSION 4**

Grades 9-11 • July 28-Aug. 2

\* All grades are based on Spring 2019 Enrollment Status

## ABOUT EPIC

Your EPIC experience will include designing, building and testing your own engineering project! You'll experience life on a university campus and meet new friends during activities that may include rock climbing, bowling, lawn games and hikes to the Cal Poly "P." Campers will hear from great speakers including industry leaders, professional engineers and staff from Cal Poly Admissions.

APPLY ONLINE BY APRIL 15 • [EPIC.CALPOLY.EDU](http://EPIC.CALPOLY.EDU)



## EPIC SUMMER CAMP DETAILS

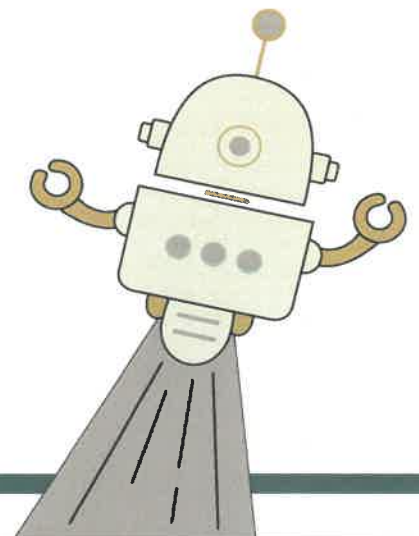
Camp sessions are residential only from Sunday to Friday. All students stay in the Cal Poly-San Luis Obispo dorms. Tuition is \$1,620. Scholarships are available based on financial need.

Transportation is provided at no extra charge from Oakland, San Jose and Hawthorne, California.

## CONTACT

Email: [epic@calpoly.edu](mailto:epic@calpoly.edu)

Phone: 805-756-6579



ENGINEERING POSSIBILITIES IN COLLEGE

# EPIC

Engineering Possibilities In College, o EPIC, es un campamento de verano en ingeniería para estudiantes en grados 6 - 11. El campamento dura una semana. EPIC introduce a estudiantes a la variedad de áreas en ingeniería a través de laboratorios dirigidos por profesores de la universidad y profesionales de la industria. Cada estudiante participa en ocho laboratorios adaptado al tipo de ingeniería que quiere aprender. Hay laboratorios enfocados en las siguientes áreas de ingeniería:

**AEROESPACIAL • CIVIL • MEDIO AMBIENTE • MATERIAL  
ARQUITECTURA • COMPUTACIÓN • INDUSTRIAL • MECÁNICA  
BIOMÉDICA • ELÉCTRICO • PROGRAMACIÓN • FABRICACIÓN**

## SESIÓN 1

Grados 6-8 • 7-12 de jul.

## SESIÓN 2

Grados 9-11 • 14-19 de jul.

## SESIÓN 3

Grados 9-11 • 21-26 de jul.

## SESIÓN 4

Grados 9-11 • 28 de jul. - 2 de agosto

\* Grados basados en el grado que estarán en la primavera del 2019

### SOBRE EPIC

¡Tú experiencia en EPIC incluye diseñar, construir y hacer pruebas con tu propio proyecto de ingeniería! Tendrás la oportunidad de ver y vivir la vida de un estudiante en la universidad. También conocerás nuevos amigos durante actividades que incluyen escalando la pared de rocas, boliche y excursión a la "P" de Cal Poly. Oradores invitados como ingenieros profesionales de la industria y la oficina de admisiones de Cal Poly se encuentran entre algunas de las excelentes series de altavoces en que también participarán los estudiantes.

APLIQUE ANTES DEL 15 DE ABRIL • [EPIC.CALPOLY.EDU](http://EPIC.CALPOLY.EDU)



### DETALLES DE EPIC

El campamento es residencial de domingo a lunes. Todos los estudiantes se hospedarán en los dormitorios de Cal Poly-San Luis Obispo. El costo del programa es \$1,620. Becas basadas en necesidad financiera serán disponibles. Solo necesita aplicar.

Transportación también será disponible a ningún costo adicional de Oakland, San José y Hawthorne, California.

### CONTACTO

Correo electrónico: [epic@calpoly.edu](mailto:epic@calpoly.edu)

Teléfono: **805-756-6579**

